

AM EICHBERG

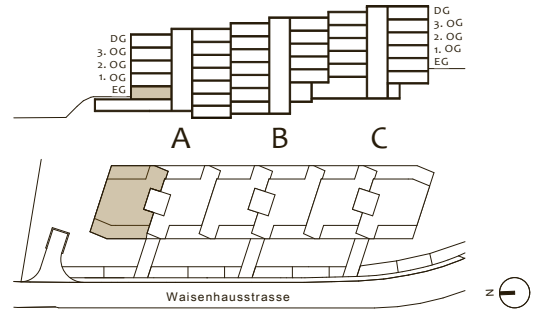
Familien | Wohnen am Zürichsee

GRÖSSE: 4.5-Zimmer

WOHNFLÄCHE*: 129.2m²

LOGGIEN: 29.2m²

- Private Waschmaschine und Tumbler in der Wohnung
- Réduit in der Wohnung
- Direkter Zugang zur Tiefgarage
- Privater Abstellraum im UG



WOHNUNG / A.0.1

Waisenhausstrasse 11a
CH-8820 Wädenswil



* Flächenberechnung nach VZI-Deklaration inkl. Bad / WC / Réduit und Innenwände (4.0m²), exkl. Balkone und Installationsschächte

Hangenmoos AG • Gerbestrasse 2 • CH-8820 Wädenswil

044 780 17 37 • info@hangenmoos.ch • www.hangenmoos.ch

AM EICHBERG

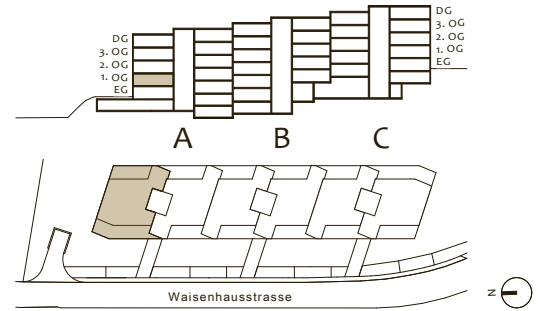
Familien | Wohnen am Zürichsee

GRÖSSE: 4.5-Zimmer

WOHNFLÄCHE*: 129.6m²

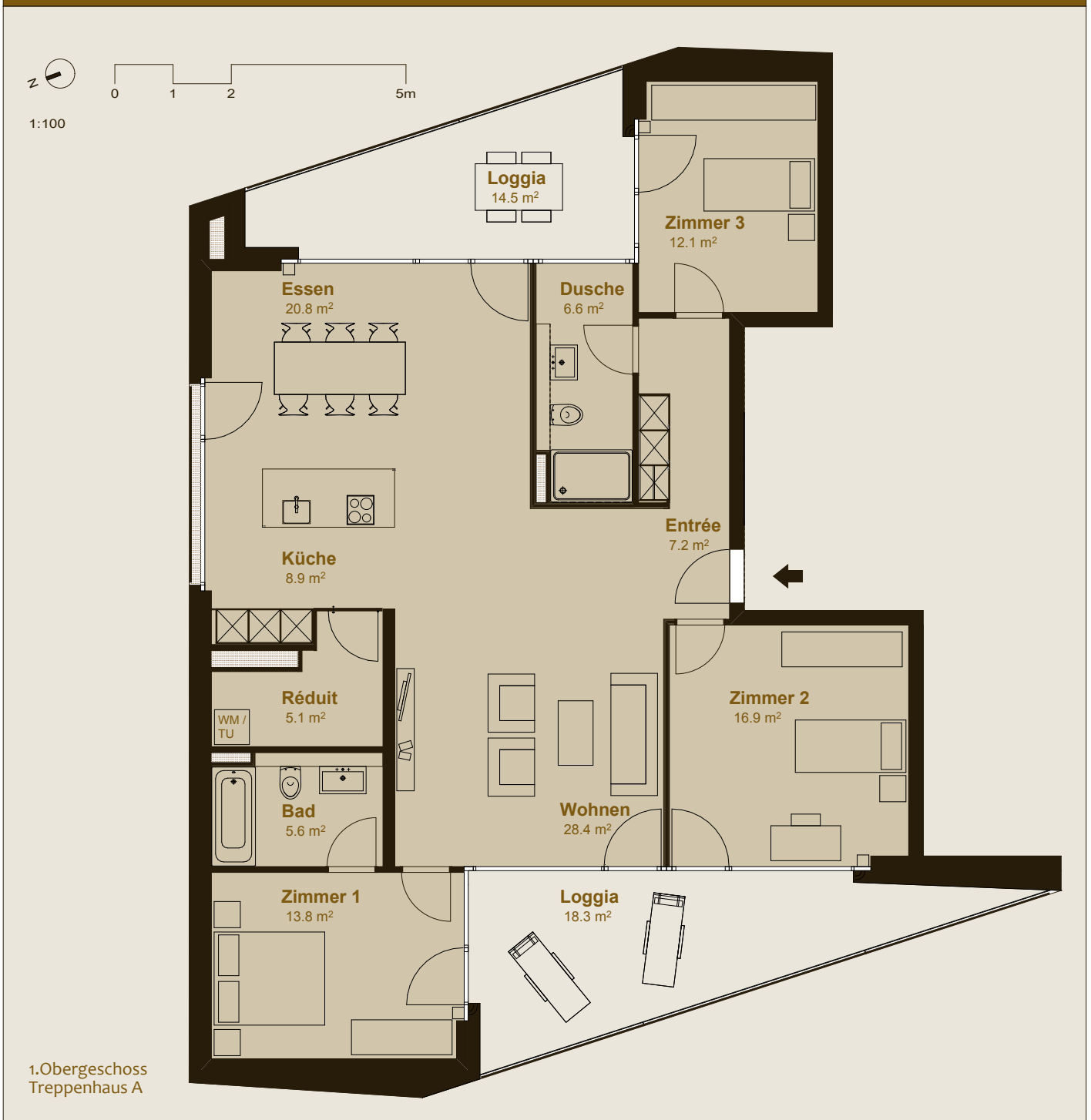
LOGGIEN: 32.8m²

- Private Waschmaschine und Tumbler in der Wohnung
- Réduit in der Wohnung
- Direkter Zugang zur Tiefgarage
- Privater Abstellraum im UG



WOHNUNG / A.1.1

Waisenhausstrasse 11a
CH-8820 Wädenswil



* Flächenberechnung nach VZI-Deklaration inkl. Bad / WC / Réduit und Innenwände (4.4m²), exkl. Balkone und Installationsschächte

Hangenmoos AG • Gerbestrasse 2 • CH-8820 Wädenswil

044 780 17 37 • info@hangenmoos.ch • www.hangenmoos.ch

AM EICHBERG

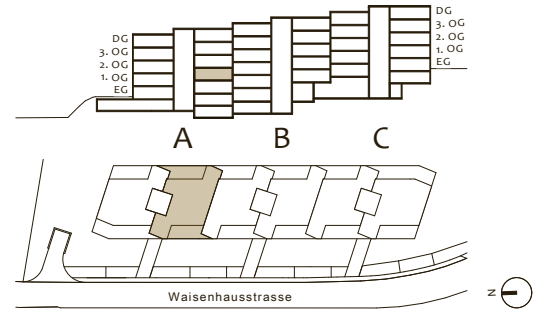
Familien | Wohnen am Zürichsee

GRÖSSE: 4.5-Zimmer

WOHNFLÄCHE*: 120.6m²

LOGGIEN: 36.9m²

- Private Waschmaschine und Tumbler in der Wohnung
- Réduit in der Wohnung
- Direkter Zugang zur Tiefgarage
- Privater Abstellraum im UG



WOHNUNG / A.1.2.

Waisenhausstrasse 11a
CH-8820 Wädenswil



1:100



1.Obergeschoss
Treppenhaus A

* Flächenberechnung nach VZI-Deklaration inkl. Bad / WC / Réduit und Innenwände (3,7m²), exkl. Balkone und Installationsschächte

Hangenmoos AG • Gerbestrasse 2 • CH-8820 Wädenswil

044 780 17 37 • info@hangenmoos.ch • www.hangenmoos.ch

AM EICHBERG

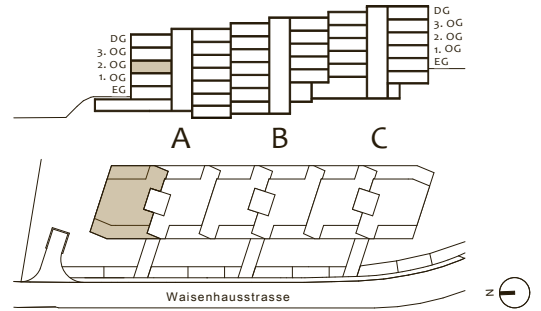
Familien | Wohnen am Zürichsee

GRÖSSE: 4.5-Zimmer

WOHNFLÄCHE*: 129.6m²

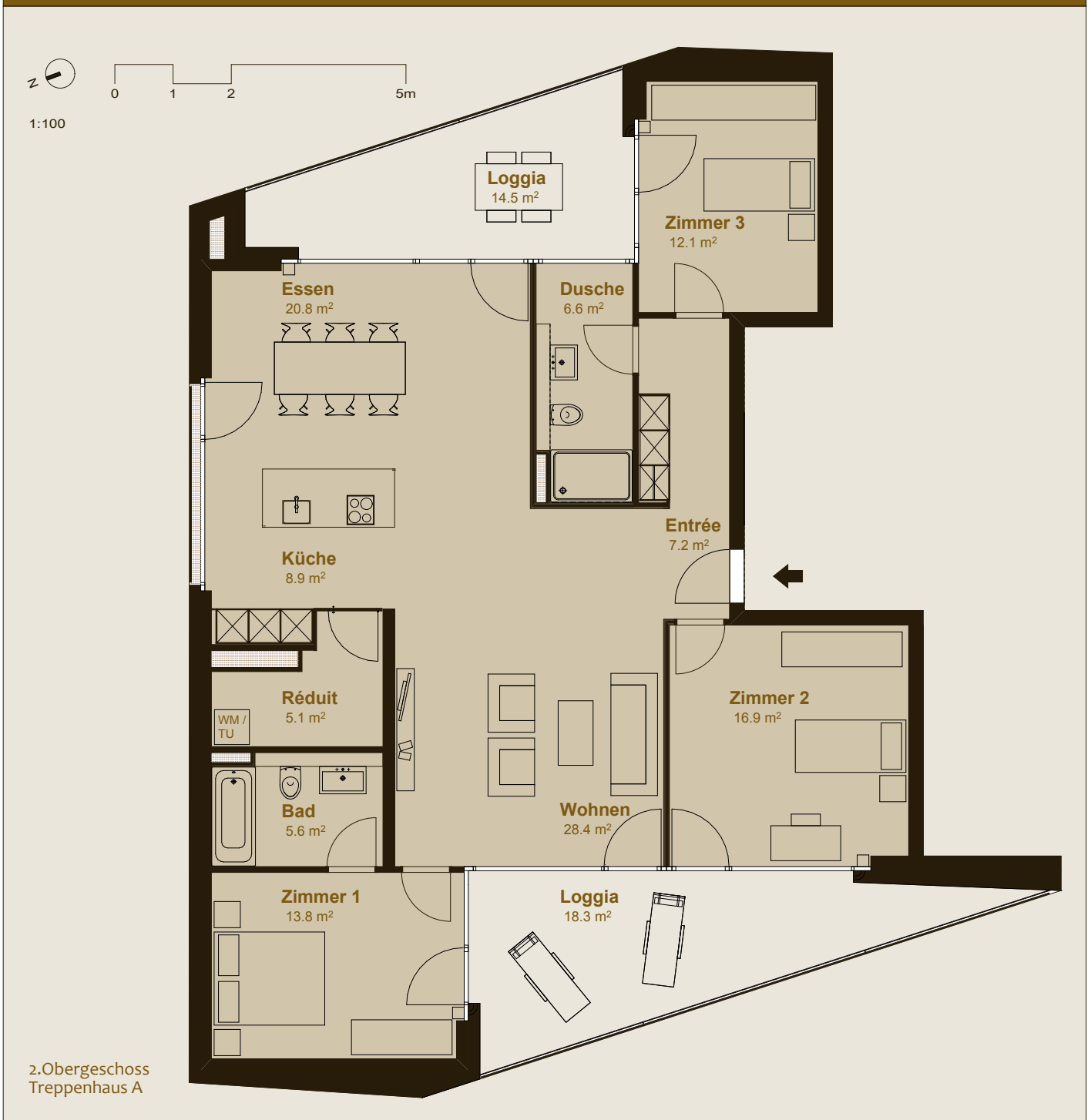
LOGGIEN: 32.8m²

- Private Waschmaschine und Tumbler in der Wohnung
- Réduit in der Wohnung
- Direkter Zugang zur Tiefgarage
- Privater Abstellraum im UG



WOHNUNG / A.2.1

Waisenhausstrasse 11a
CH-8820 Wädenswil



* Flächenberechnung nach VZI-Deklaration inkl. Bad / WC / Réduit und Innenwände (4.4m²), exkl. Balkone und Installationsschächte

Hangenmoos AG • Gerbestrasse 2 • CH-8820 Wädenswil

044 780 17 37 • info@hangenmoos.ch • www.hangenmoos.ch

AM EICHBERG

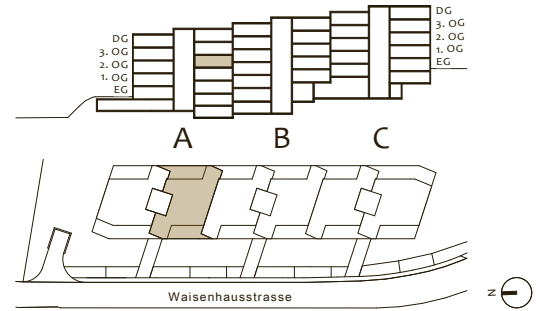
Familien | Wohnen am Zürichsee

GRÖSSE: 4.5-Zimmer

WOHNFLÄCHE*: 120.6m²

LOGGIEN: 36.9m²

- Private Waschmaschine und Tumbler in der Wohnung
- Réduit in der Wohnung
- Direkter Zugang zur Tiefgarage
- Privater Abstellraum im UG



WOHNUNG / A.2.2.

Waisenhausstrasse 11a
CH-8820 Wädenswil



0 1 2 5m

1:100



2.Obergeschoss
Treppenhaus A

* Flächenberechnung nach VZI-Deklaration inkl. Bad / WC / Réduit und Innenwände (3,7m²), exkl. Balkone und Installationsschächte

Hangenmoos AG • Gerbestrasse 2 • CH-8820 Wädenswil

044 780 17 37 • info@hangenmoos.ch • www.hangenmoos.ch

AM EICHBERG

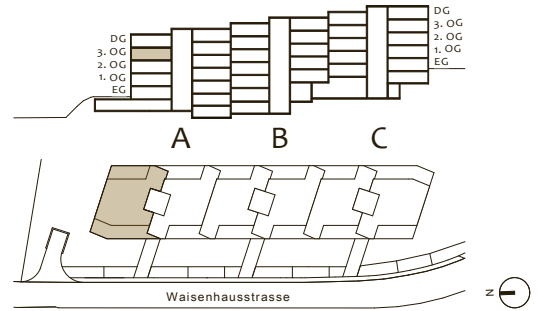
Familien | Wohnen am Zürichsee

GRÖSSE: 4.5-Zimmer

WOHNFLÄCHE*: 129.6m²

LOGGIEN: 32.8m²

- Private Waschmaschine und Tumbler in der Wohnung
- Réduit in der Wohnung
- Direkter Zugang zur Tiefgarage
- Privater Abstellraum im UG

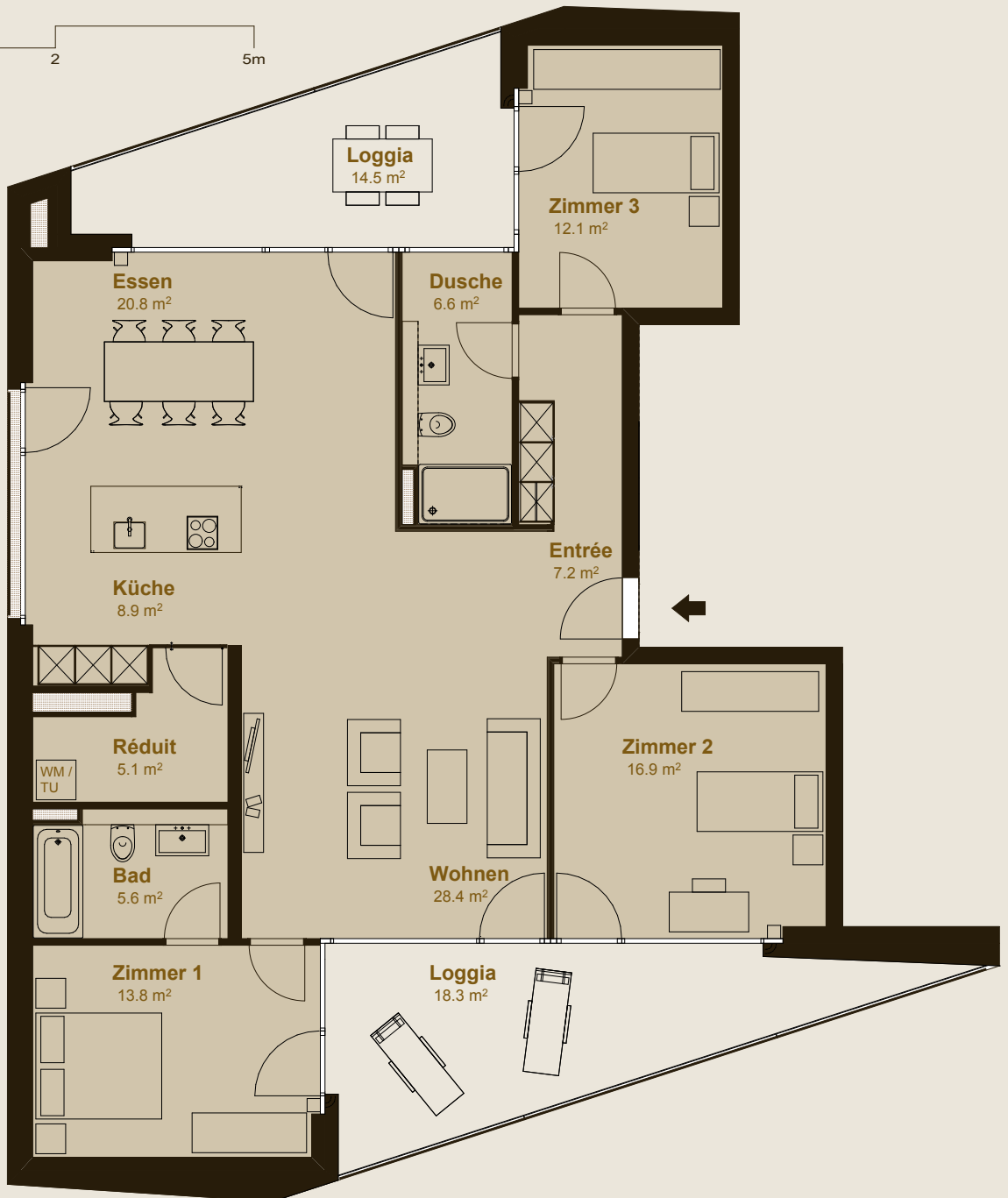


WOHNUNG / A.3.1

Waisenhausstrasse 11a
CH-8820 Wädenswil



1:100



3.Obergeschoss
Treppenhaus A

* Flächenberechnung nach VZI-Deklaration inkl. Bad / WC / Réduit und Innenwände (4.4m²), exkl. Balkone und Installationsschächte

Hangenmoos AG • Gerbestrasse 2 • CH-8820 Wädenswil

044 780 17 37 • info@hangenmoos.ch • www.hangenmoos.ch

AM EICHBERG

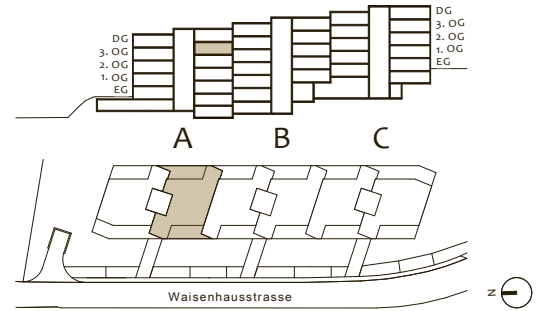
Familien | Wohnen am Zürichsee

GRÖSSE: 4.5-Zimmer

WOHNFLÄCHE*: 120.6m²

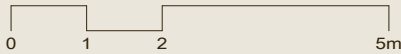
LOGGIEN: 36.9m²

- Private Waschmaschine und Tumbler in der Wohnung
- Réduit in der Wohnung
- Direkter Zugang zur Tiefgarage
- Privater Abstellraum im UG

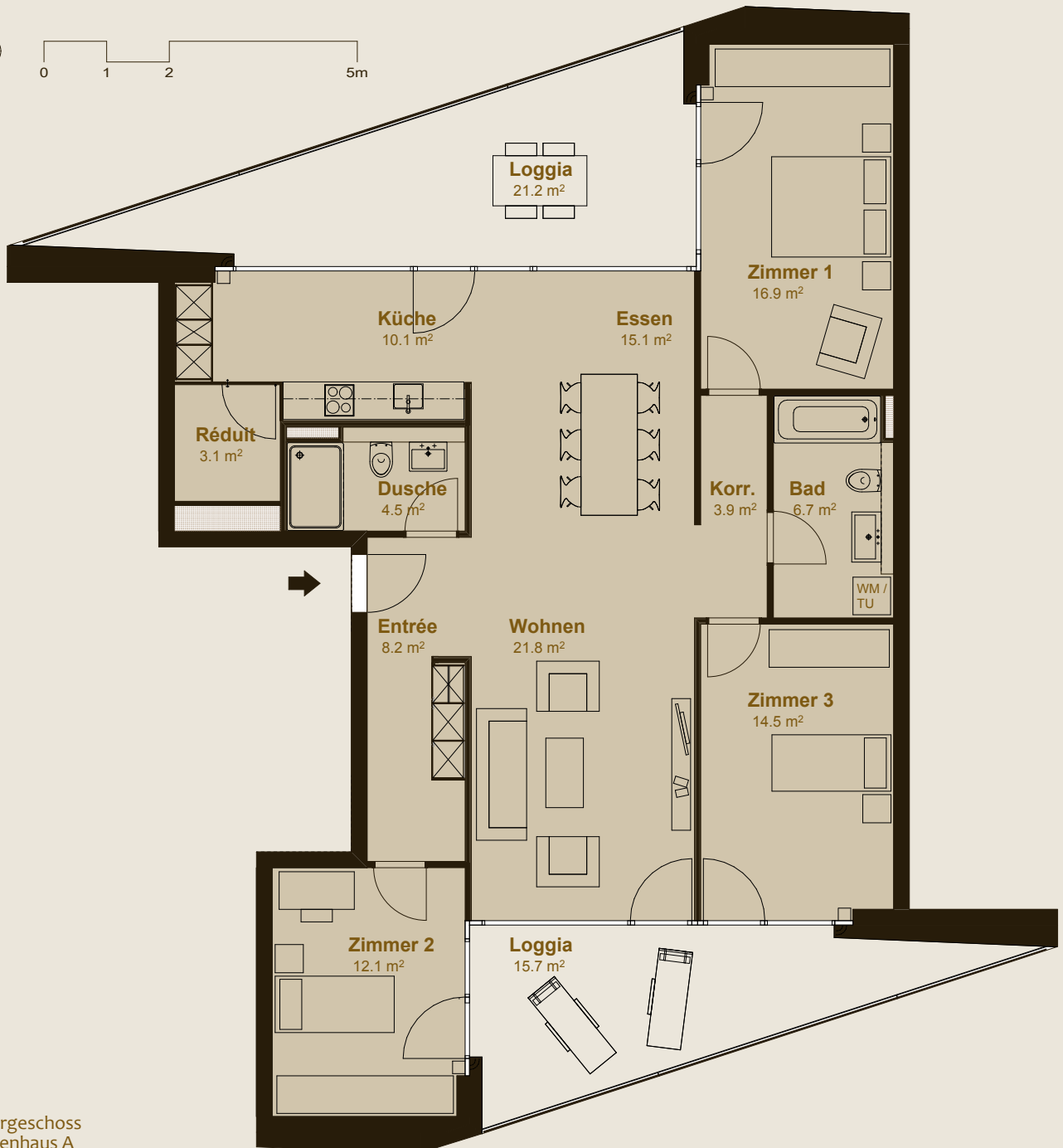


WOHNUNG / A.3.2.

Waisenhausstrasse 11a
CH-8820 Wädenswil



1:100



3.Obergeschoss
Treppenhaus A

* Flächenberechnung nach VZI-Deklaration inkl. Bad / WC / Réduit und Innenwände (3.7m²), exkl. Balkone und Installationsschächte

Hangenmoos AG • Gerbestrasse 2 • CH-8820 Wädenswil

044 780 17 37 • info@hangenmoos.ch • www.hangenmoos.ch

AM EICHBERG

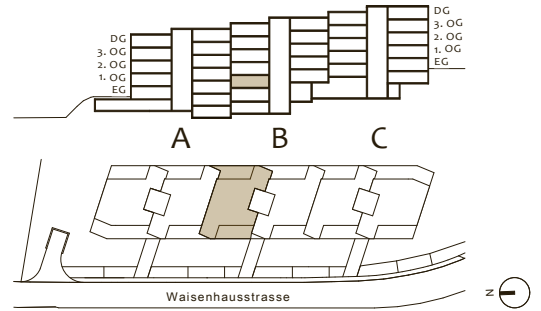
Familien | Wohnen am Zürichsee

GRÖSSE: 4.5-Zimmer

WOHNFLÄCHE*: 120.6m²

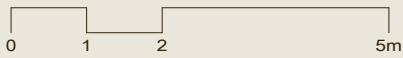
LOGGIEN: 32.7m²

- Private Waschmaschine und Tumbler in der Wohnung
- Réduit in der Wohnung
- Direkter Zugang zur Tiefgarage
- Privater Abstellraum im UG

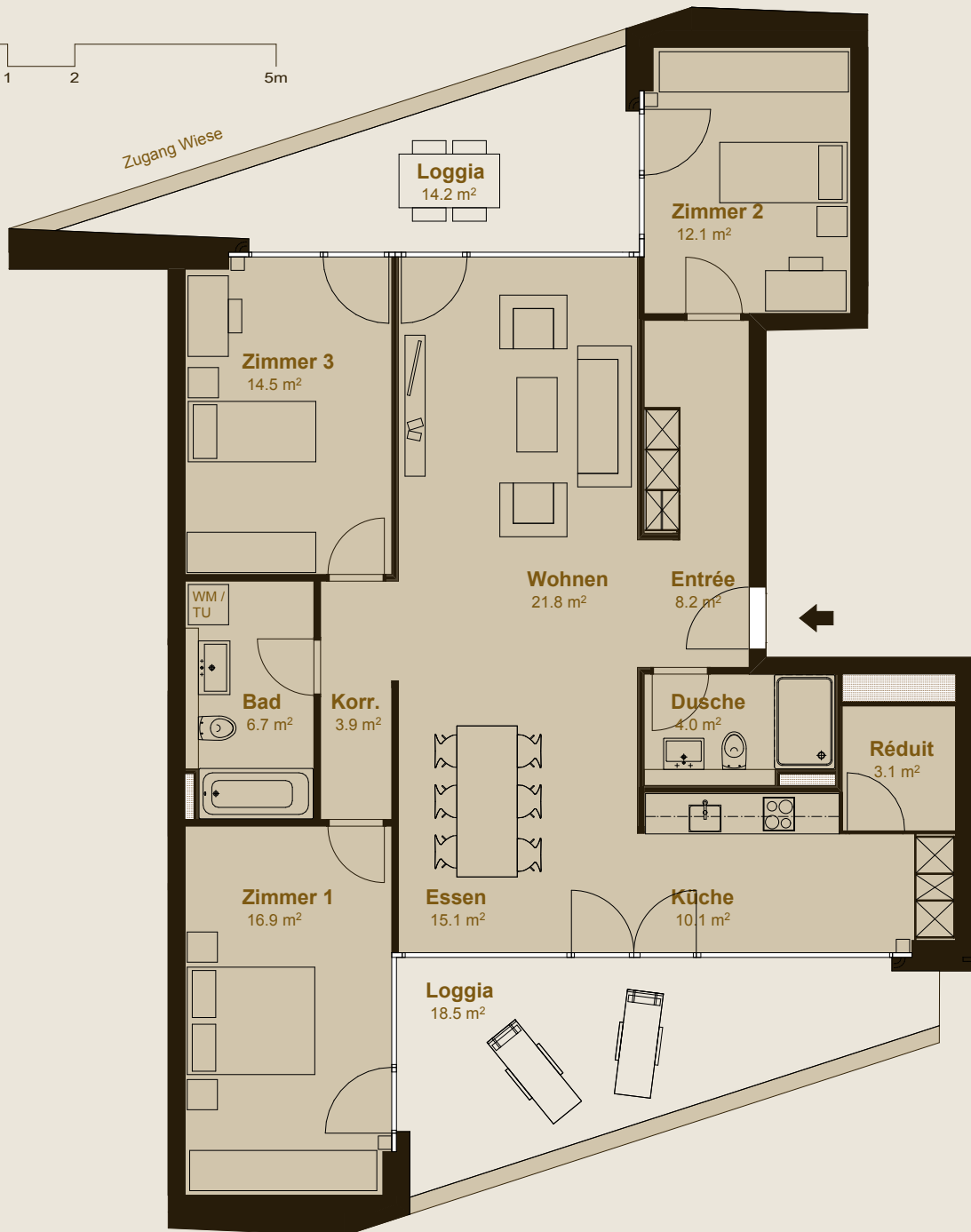


WOHNUNG / B.0.1

Waisenhausstrasse 11b
CH-8820 Wädenswil



1:100



Erdgeschoss
Treppenhaus B

* Flächenberechnung nach VZI-Deklaration inkl. Bad / WC / Réduit und Innenwände (4.2m²), exkl. Balkone und Installationsschächte

Hangenmoos AG • Gerbestrasse 2 • CH-8820 Wädenswil

044 780 17 37 • info@hangenmoos.ch • www.hangenmoos.ch

AM EICHBERG

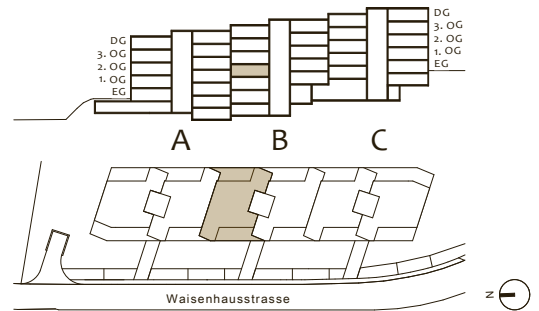
Familien | Wohnen am Zürichsee

GRÖSSE: 4.5-Zimmer

WOHNFLÄCHE*: 120.6m²

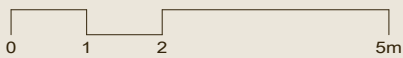
LOGGIEN: 35.4m²

- Private Waschmaschine und Tumbler in der Wohnung
- Réduit in der Wohnung
- Direkter Zugang zur Tiefgarage
- Privater Abstellraum im UG



WOHNUNG / B.1.1

Waisenhausstrasse 11b
CH-8820 Wädenswil



1:100



1.Obergeschoss
Treppenhaus B

* Flächenberechnung nach VZI-Deklaration inkl. Bad / WC / Réduit und Innenwände (4.2m²), exkl. Balkone und Installationsschächte

Hangenmoos AG • Gerbestrasse 2 • CH-8820 Wädenswil

044 780 17 37 • info@hangenmoos.ch • www.hangenmoos.ch

AM EICHBERG

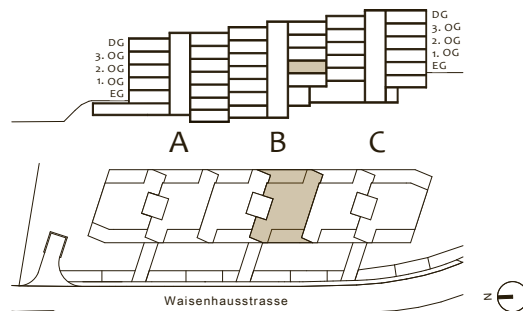
Familien | Wohnen am Zürichsee

GRÖSSE: 4.5-Zimmer

WOHNFLÄCHE*: 120.6m²

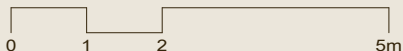
LOGGIEN: 36.9m²

- Private Waschmaschine und Tumbler in der Wohnung
- Réduit in der Wohnung
- Direkter Zugang zur Tiefgarage
- Privater Abstellraum im UG



WOHNUNG / B.1.2.

Waisenhausstrasse 11b
CH-8820 Wädenswil



1:100



1.Obergeschoss
Treppenhaus B

* Flächenberechnung nach VZI-Deklaration inkl. Bad / WC / Réduit und Innenwände (3,7m²), exkl. Balkone und Installationsschächte

Hangenmoos AG • Gerbestrasse 2 • CH-8820 Wädenswil

044 780 17 37 • info@hangenmoos.ch • www.hangenmoos.ch

AM EICHBERG

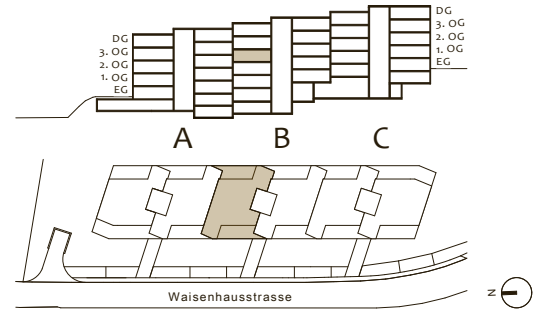
Familien | Wohnen am Zürichsee

GRÖSSE: 4.5-Zimmer

WOHNFLÄCHE*: 120.6m²

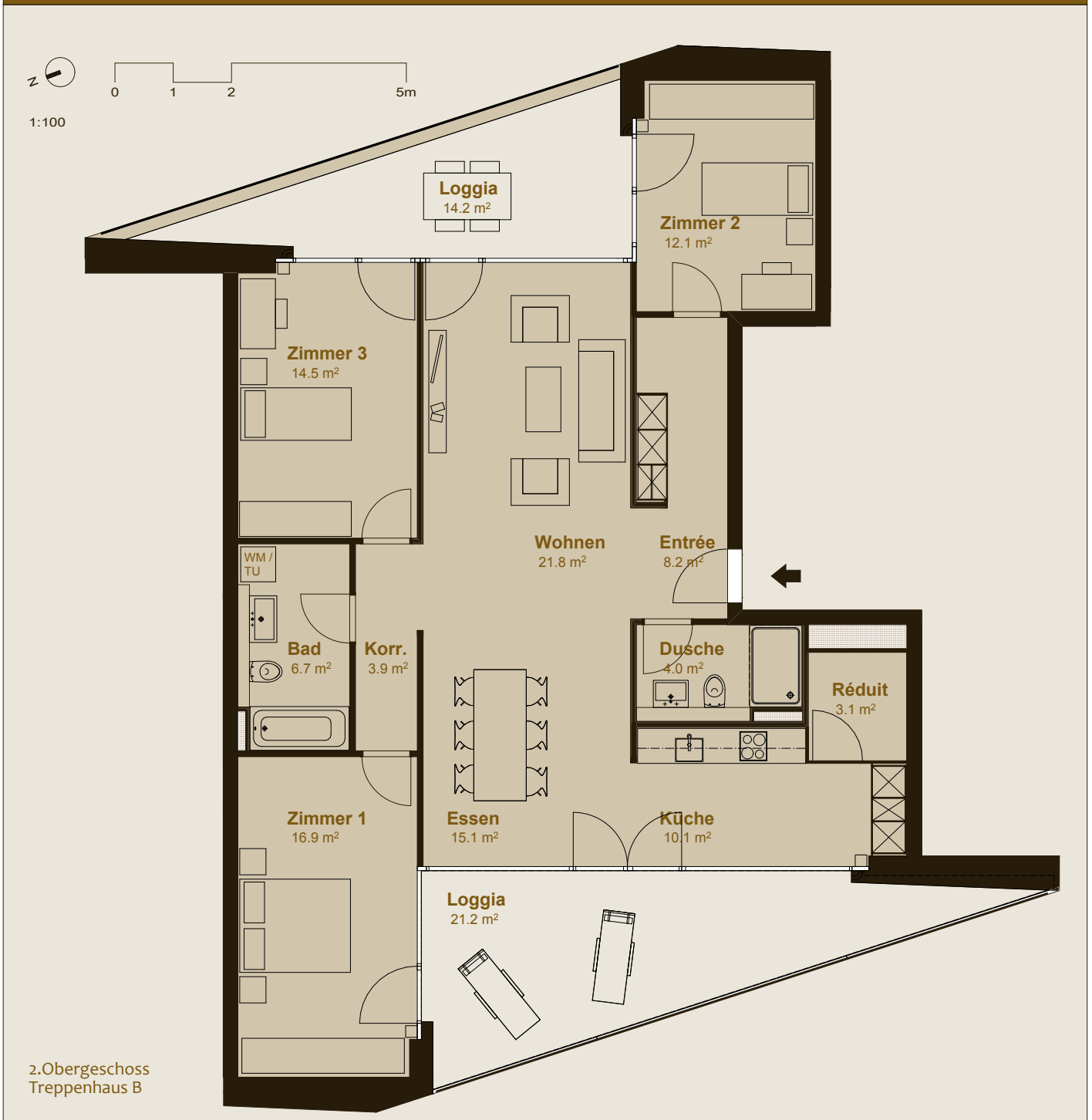
LOGGIEN: 35.4m²

- Private Waschmaschine und Tumbler in der Wohnung
- Réduit in der Wohnung
- Direkter Zugang zur Tiefgarage
- Privater Abstellraum im UG



WOHNUNG / B.2.1

Waisenhausstrasse 11b
CH-8820 Wädenswil



* Flächenberechnung nach VZI-Deklaration inkl. Bad / WC / Réduit und Innenwände (4.2m²), exkl. Balkone und Installationsschächte

Hangenmoos AG • Gerbestrasse 2 • CH-8820 Wädenswil

044 780 17 37 • info@hangenmoos.ch • www.hangenmoos.ch

AM EICHBERG

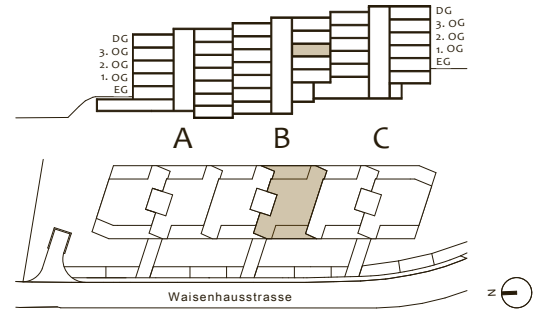
Familien | Wohnen am Zürichsee

GRÖSSE: 4.5-Zimmer

WOHNFLÄCHE*: 120.6m²

LOGGIEN: 36.9m²

- Private Waschmaschine und Tumbler in der Wohnung
- Réduit in der Wohnung
- Direkter Zugang zur Tiefgarage
- Privater Abstellraum im UG



WOHNUNG / B.2.2.

Waisenhausstrasse 11b
CH-8820 Wädenswil



0 1 2 5m

1:100



2.Obergeschoss
Treppenhaus B

* Flächenberechnung nach VZI-Deklaration inkl. Bad / WC / Réduit und Innenwände (3.7m²), exkl. Balkone und Installationsschächte

Hangenmoos AG • Gerbestrasse 2 • CH-8820 Wädenswil

044 780 17 37 • info@hangenmoos.ch • www.hangenmoos.ch

AM EICHBERG

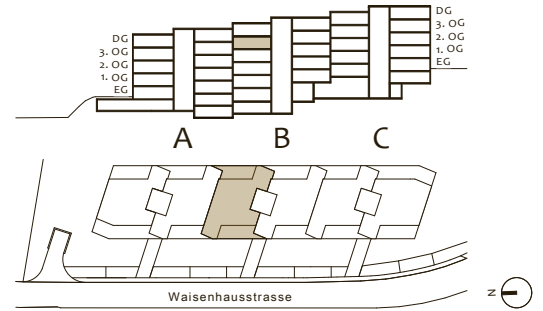
Familien | Wohnen am Zürichsee

GRÖSSE: 4.5-Zimmer

WOHNFLÄCHE*: 120.6m²

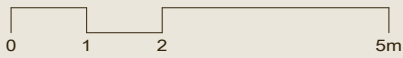
LOGGIEN: 35.4m²

- Private Waschmaschine und Tumbler in der Wohnung
- Réduit in der Wohnung
- Direkter Zugang zur Tiefgarage
- Privater Abstellraum im UG

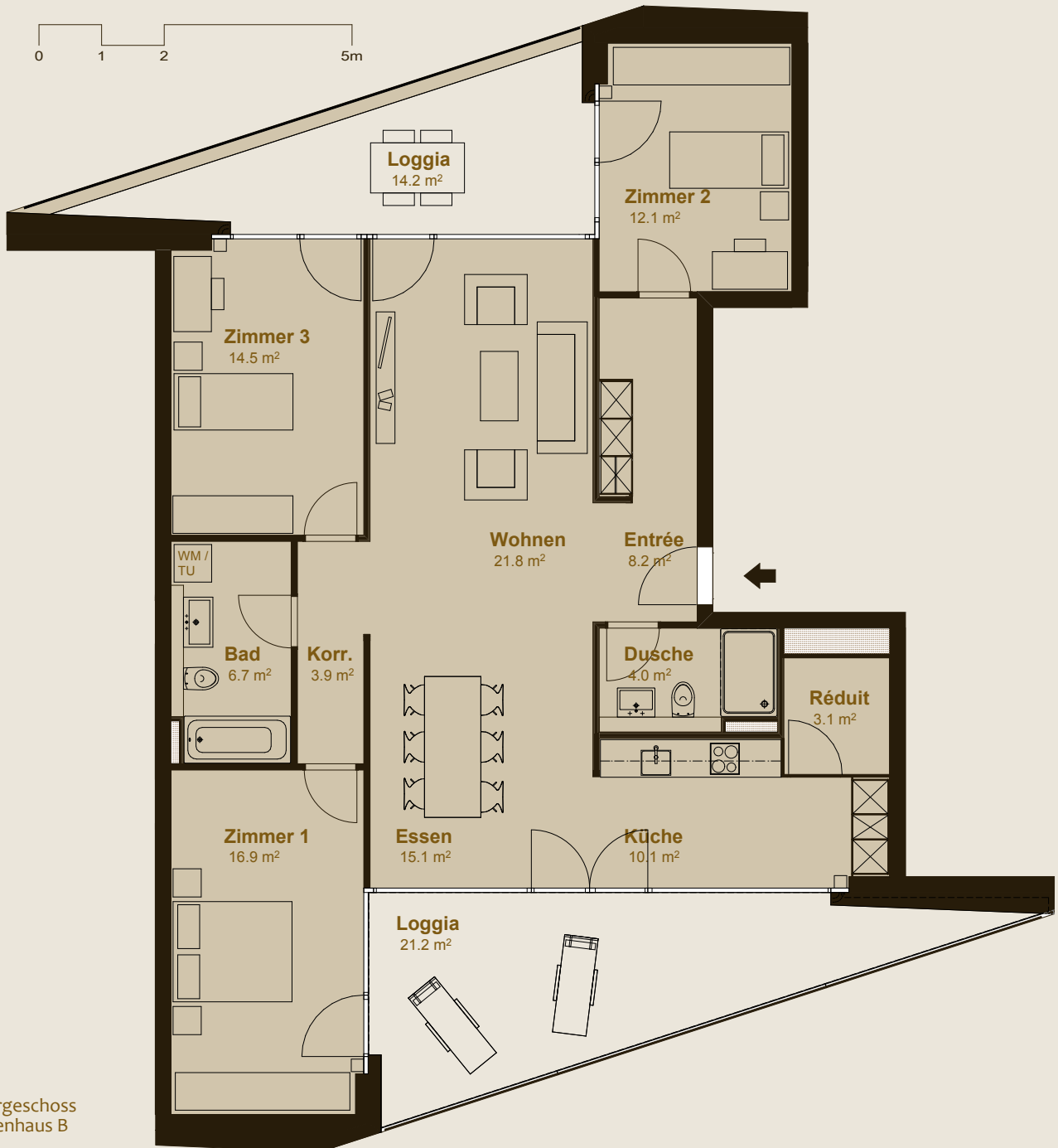


WOHNUNG / B.3.1

Waisenhausstrasse 11b
CH-8820 Wädenswil



1:100



3.Obergeschoss
Treppenhaus B

* Flächenberechnung nach VZI-Deklaration inkl. Bad / WC / Réduit und Innenwände (4.2m²), exkl. Balkone und Installationsschächte

Hangenmoos AG • Gerbestrasse 2 • CH-8820 Wädenswil

044 780 17 37 • info@hangenmoos.ch • www.hangenmoos.ch

AM EICHBERG

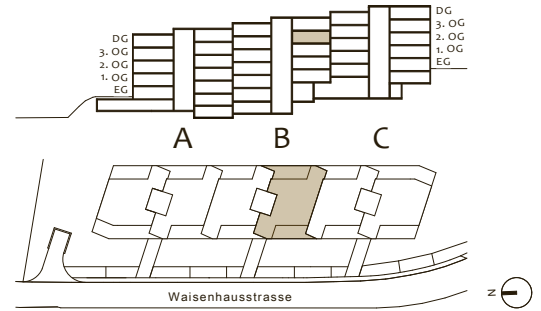
Familien | Wohnen am Zürichsee

GRÖSSE: 4.5-Zimmer

WOHNFLÄCHE*: 120.6m²

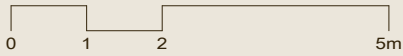
LOGGIEN: 36.9m²

- Private Waschmaschine und Tumbler in der Wohnung
- Réduit in der Wohnung
- Direkter Zugang zur Tiefgarage
- Privater Abstellraum im UG



WOHNUNG / B.3.2.

Waisenhausstrasse 11b
CH-8820 Wädenswil



1:100



3.Obergeschoss
Treppenhaus B

* Flächenberechnung nach VZI-Deklaration inkl. Bad / WC / Réduit und Innenwände (3,7m²), exkl. Balkone und Installationsschächte

Hangenmoos AG • Gerbestrasse 2 • CH-8820 Wädenswil

044 780 17 37 • info@hangenmoos.ch • www.hangenmoos.ch

AM EICHBERG

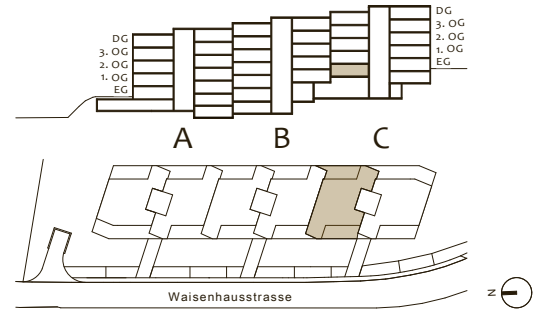
Familien | Wohnen am Zürichsee

GRÖSSE: 4.5-Zimmer

WOHNFLÄCHE*: 120.6m²

LOGGIEN: 32.7m²

- Private Waschmaschine und Tumbler in der Wohnung
- Réduit in der Wohnung
- Direkter Zugang zur Tiefgarage
- Privater Abstellraum im UG



WOHNUNG / C.0.1

Waisenhausstrasse 11c
CH-8820 Wädenswil



* Flächenberechnung nach VZI-Deklaration inkl. Bad / WC / Réduit und Innenwände (4.2m²), exkl. Balkone und Installationsschächte

Hangenmoos AG • Gerbestrasse 2 • CH-8820 Wädenswil

044 780 17 37 • info@hangenmoos.ch • www.hangenmoos.ch

AM EICHBERG

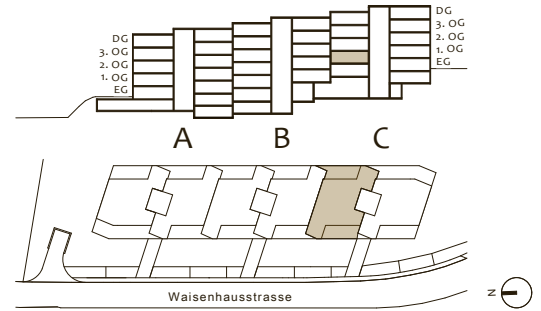
Familien | Wohnen am Zürichsee

GRÖSSE: 4.5-Zimmer

WOHNFLÄCHE*: 120.6m²

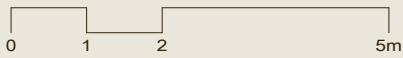
LOGGIEN: 35.4m²

- Private Waschmaschine und Tumbler in der Wohnung
- Réduit in der Wohnung
- Direkter Zugang zur Tiefgarage
- Privater Abstellraum im UG

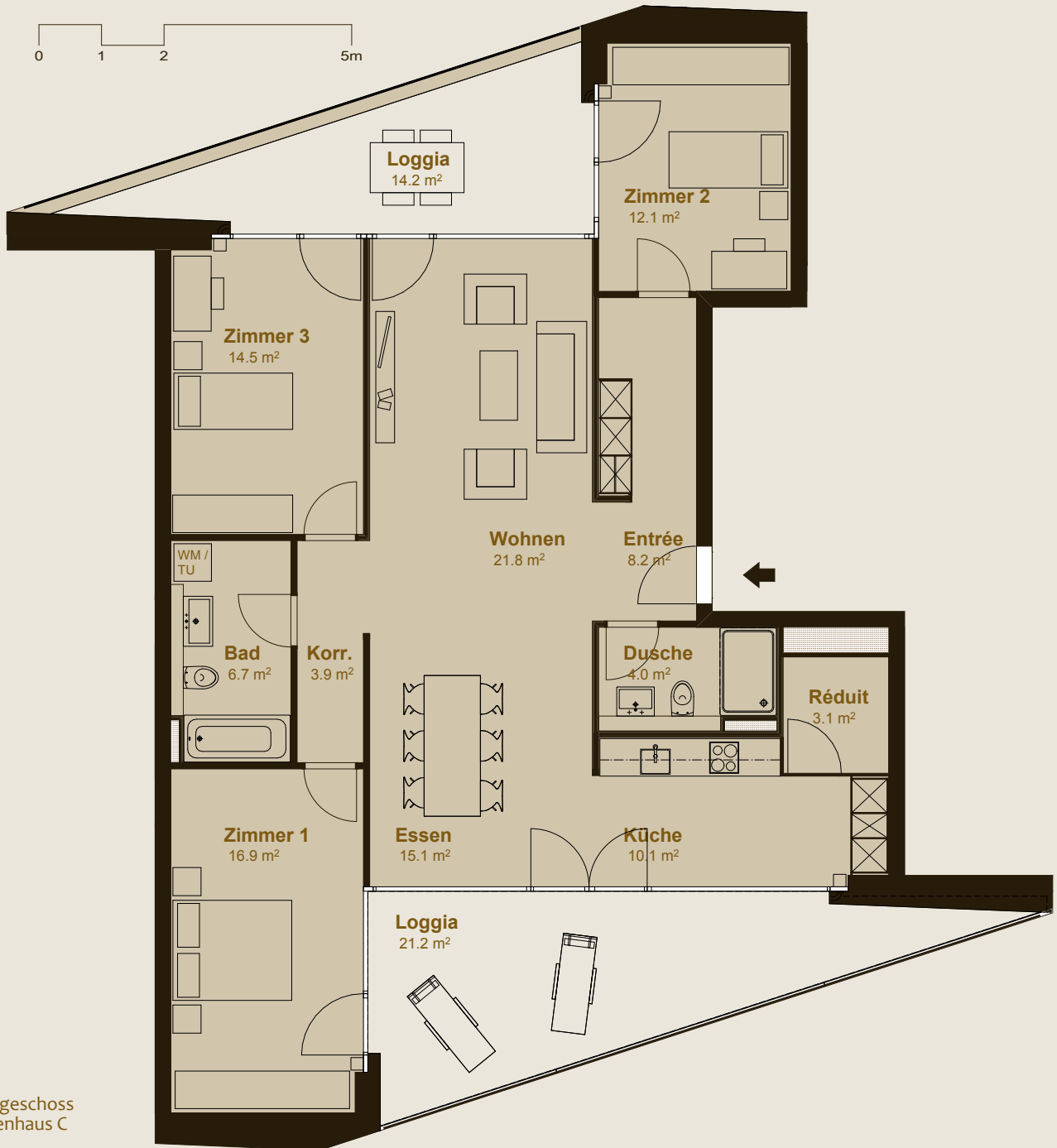


WOHNUNG / C.1.1

Waisenhausstrasse 11c
CH-8820 Wädenswil



1:100



1.Obergeschoss
Treppenhaus C

* Flächenberechnung nach VZI-Deklaration inkl. Bad / WC / Réduit und Innenwände (4.2m²), exkl. Balkone und Installationsschächte

Hangenmoos AG • Gerbestrasse 2 • CH-8820 Wädenswil

044 780 17 37 • info@hangenmoos.ch • www.hangenmoos.ch

AM EICHBERG

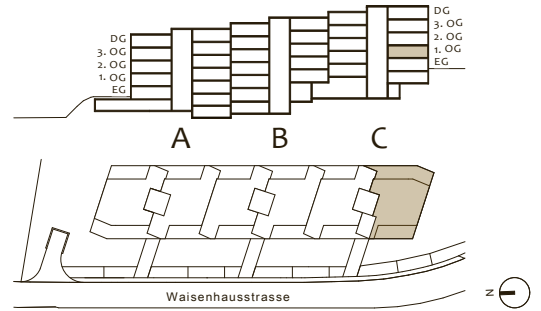
Familien | Wohnen am Zürichsee

GRÖSSE: 4.5-Zimmer

WOHNFLÄCHE*: 129.5m²

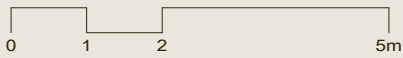
LOGGIEN: 32.8m²

- Private Waschmaschine und Tumbler in der Wohnung
- Réduit in der Wohnung
- Direkter Zugang zur Tiefgarage
- Privater Abstellraum im UG

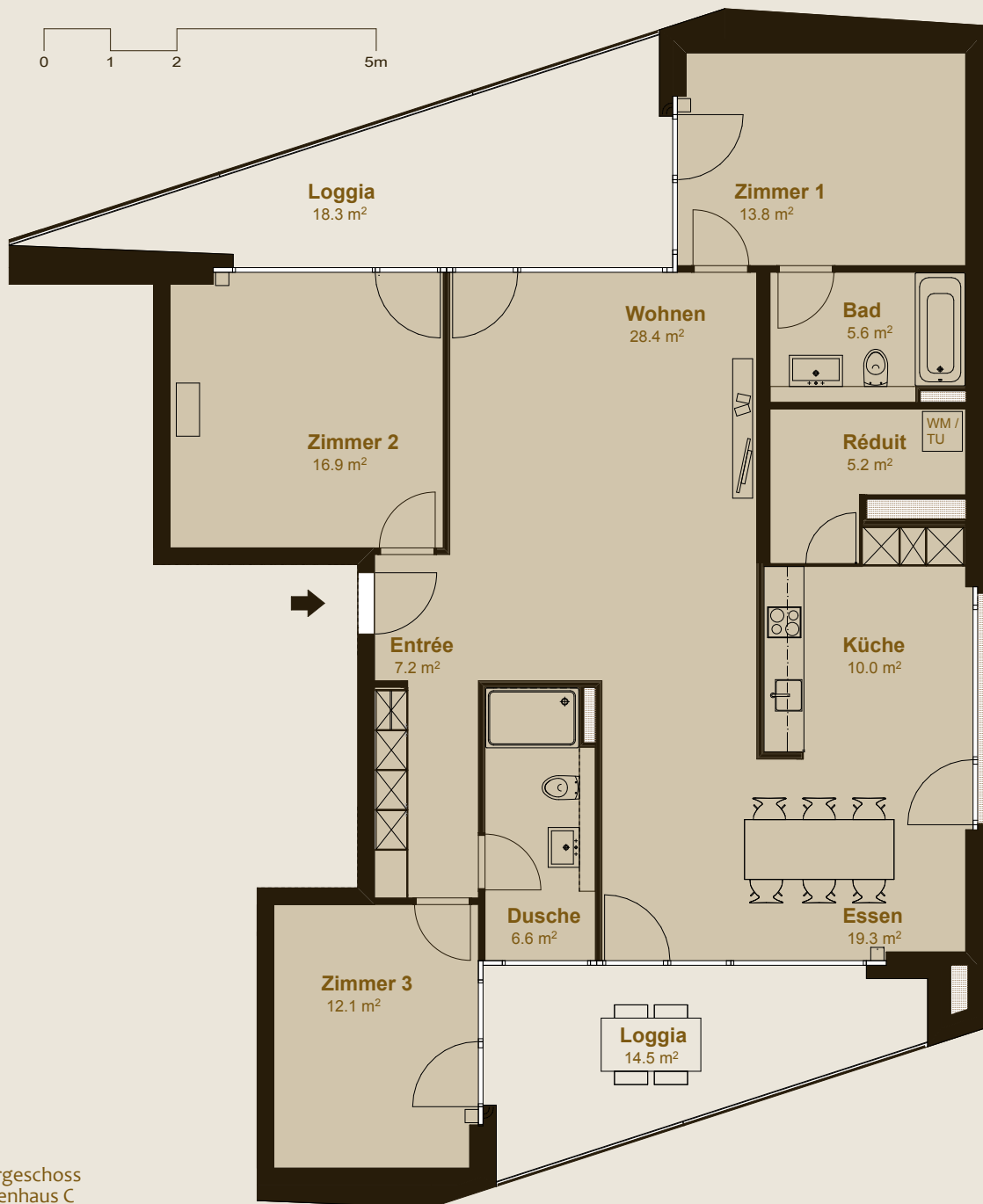


WOHNUNG / C.1.2

Waisenhausstrasse 11c
CH-8820 Wädenswil



1:100



1.Obergeschoss
Treppenhaus C

* Flächenberechnung nach VZI-Deklaration inkl. Bad / WC / Réduit und Innenwände (4.4m²), exkl. Balkone und Installationsschächte

Hangenmoos AG • Gerbestrasse 2 • CH-8820 Wädenswil

044 780 17 37 • info@hangenmoos.ch • www.hangenmoos.ch

AM EICHBERG

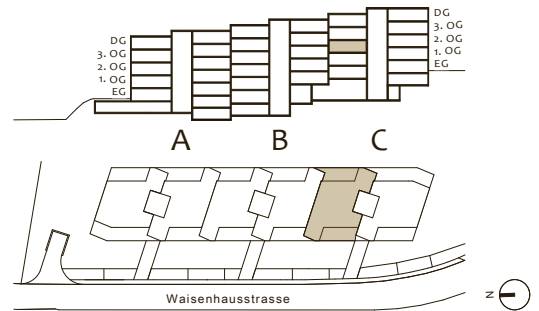
Familien | Wohnen am Zürichsee

GRÖSSE: 4.5-Zimmer

WOHNFLÄCHE*: 120.6m²

LOGGIEN: 35.4m²

- Private Waschmaschine und Tumbler in der Wohnung
- Réduit in der Wohnung
- Direkter Zugang zur Tiefgarage
- Privater Abstellraum im UG

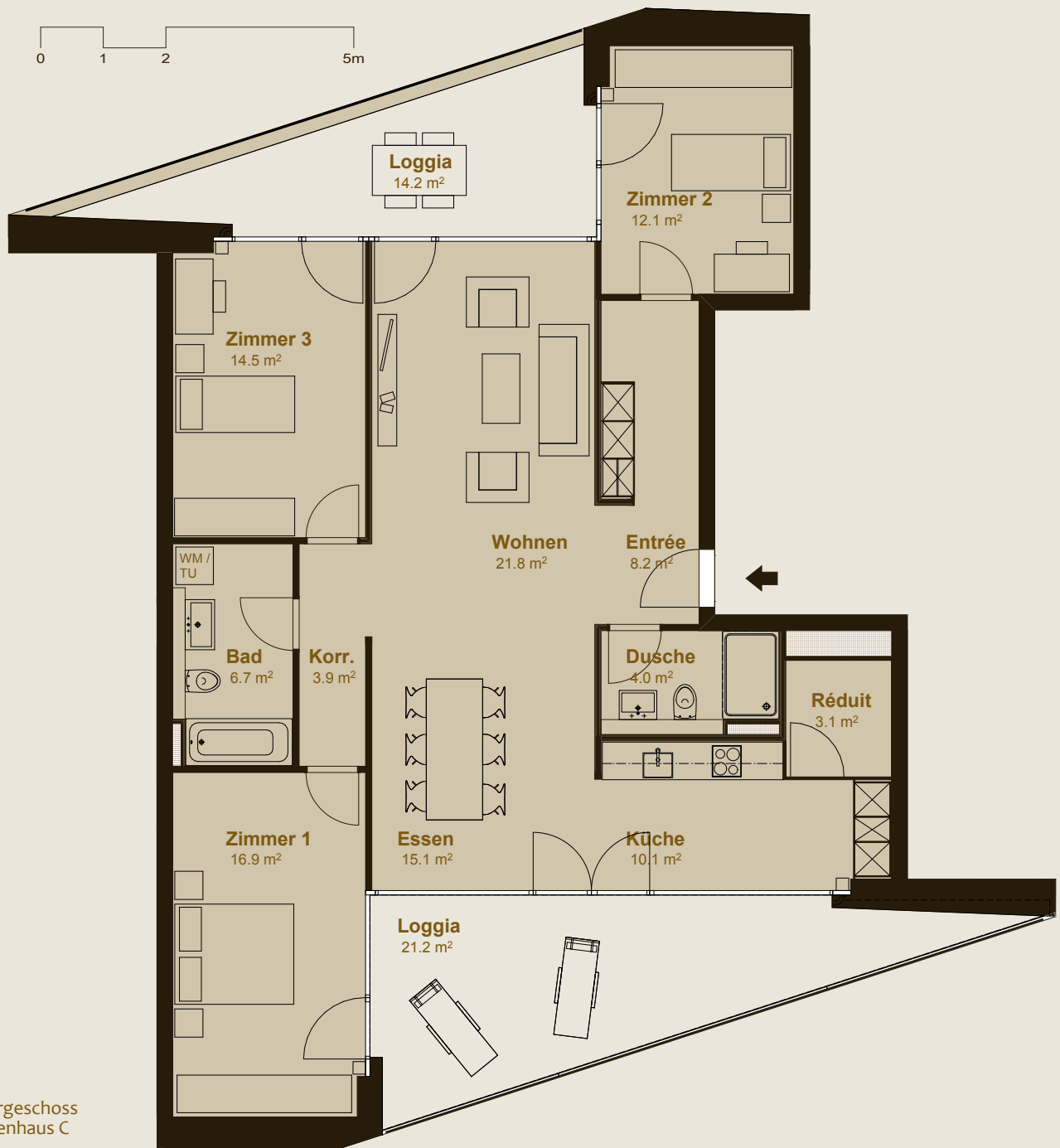


WOHNUNG / C.2.1

Waisenhausstrasse 11c
CH-8820 Wädenswil



1:100



2.Obergeschoss
Treppenhaus C

* Flächenberechnung nach VZI-Deklaration inkl. Bad / WC / Réduit und Innenwände (4.2m²), exkl. Balkone und Installationsschächte

Hangenmoos AG • Gerbestrasse 2 • CH-8820 Wädenswil

044 780 17 37 • info@hangenmoos.ch • www.hangenmoos.ch

AM EICHBERG

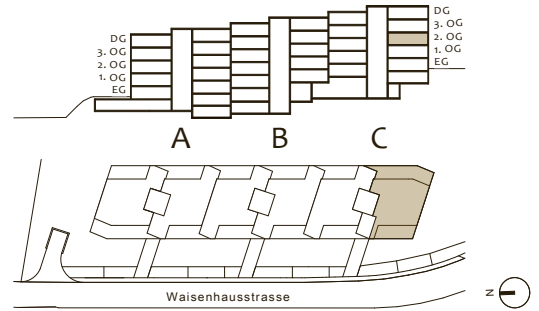
Familien | Wohnen am Zürichsee

GRÖSSE: 4.5-Zimmer

WOHNFLÄCHE*: 129.5m²

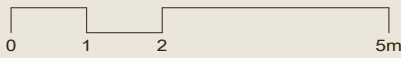
LOGGIEN: 32.8m²

- Private Waschmaschine und Tumbler in der Wohnung
- Réduit in der Wohnung
- Direkter Zugang zur Tiefgarage
- Privater Abstellraum im UG

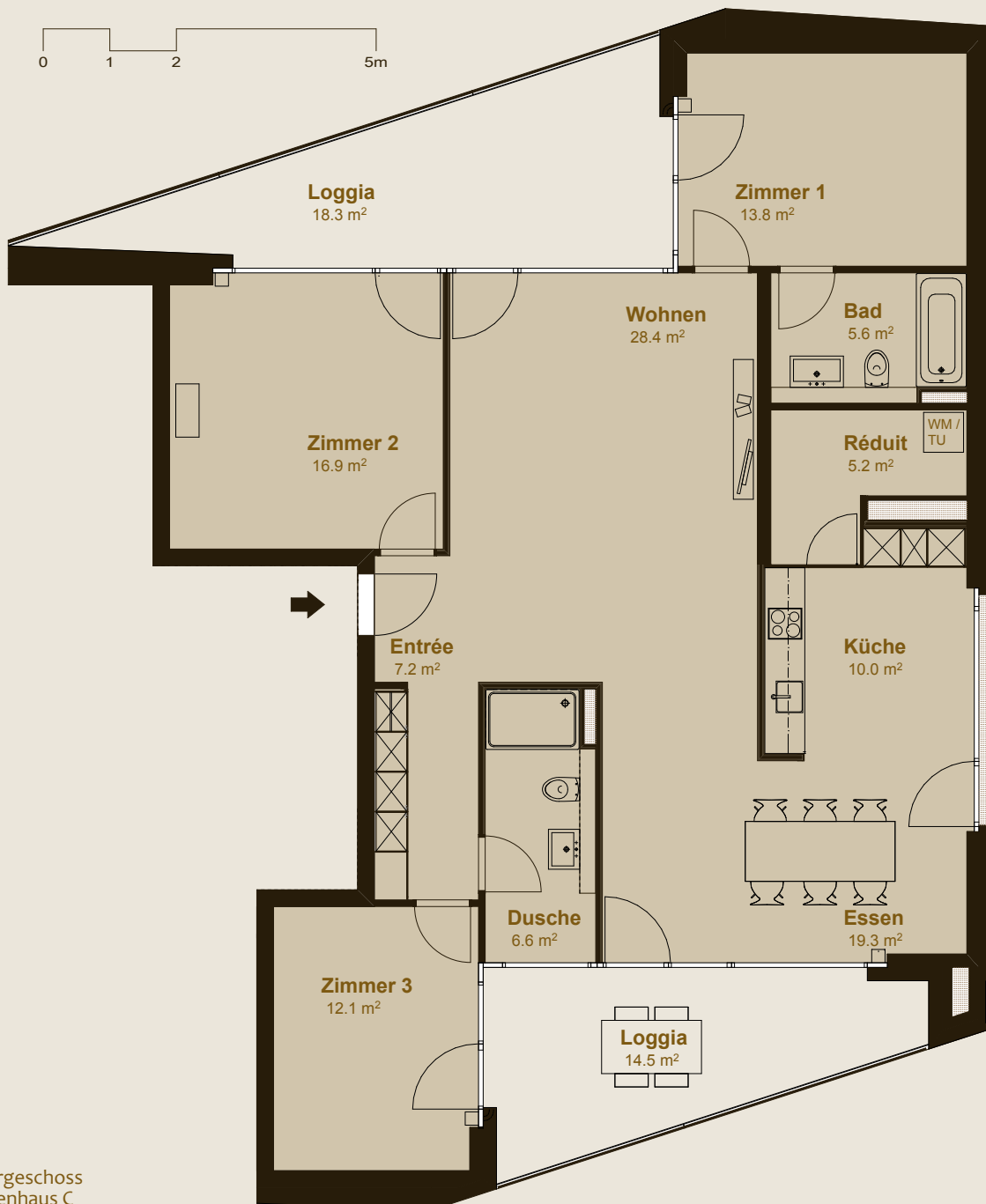


WOHNUNG / C.2.2

Waisenhausstrasse 11c
CH-8820 Wädenswil



1:100



2.Obergeschoss
Treppenhaus C

* Flächenberechnung nach VZI-Deklaration inkl. Bad / WC / Réduit und Innenwände (4.4m²), exkl. Balkone und Installationsschächte

Hangenmoos AG • Gerbestrasse 2 • CH-8820 Wädenswil

044 780 17 37 • info@hangenmoos.ch • www.hangenmoos.ch

AM EICHBERG

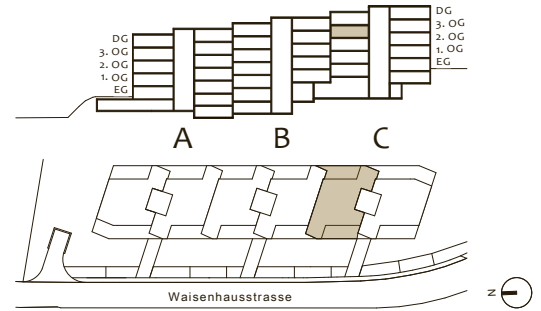
Familien | Wohnen am Zürichsee

GRÖSSE: 4.5-Zimmer

WOHNFLÄCHE*: 120.6m²

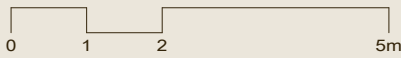
LOGGIEN: 35.4m²

- Private Waschmaschine und Tumbler in der Wohnung
- Réduit in der Wohnung
- Direkter Zugang zur Tiefgarage
- Privater Abstellraum im UG



WOHNUNG / C.3.1

Waisenhausstrasse 11c
CH-8820 Wädenswil



1:100



* Flächenberechnung nach VZI-Deklaration inkl. Bad / WC / Réduit und Innenwände (4.2m²), exkl. Balkone und Installationsschächte

Hangenmoos AG • Gerbestrasse 2 • CH-8820 Wädenswil

044 780 17 37 • info@hangenmoos.ch • www.hangenmoos.ch

AM EICHBERG

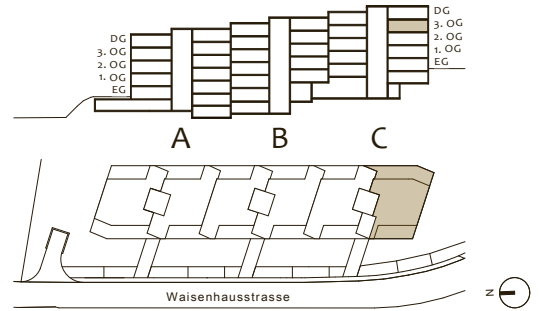
Familien | Wohnen am Zürichsee

GRÖSSE: 4.5-Zimmer

WOHNFLÄCHE*: 129.5m²

LOGGIEN: 32.8m²

- Private Waschmaschine und Tumbler in der Wohnung
- Réduit in der Wohnung
- Direkter Zugang zur Tiefgarage
- Privater Abstellraum im UG

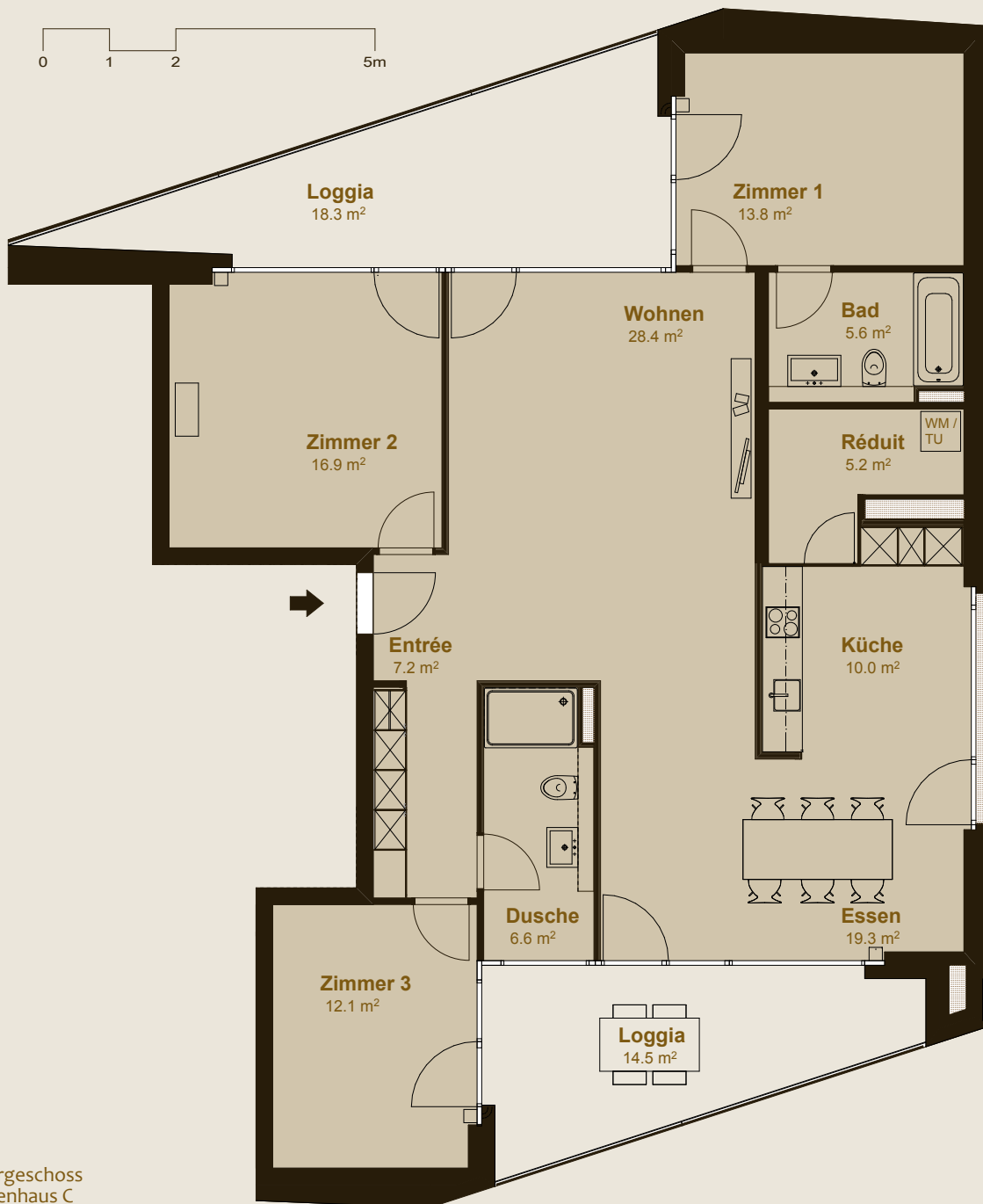


WOHNUNG / C.3.2

Waisenhausstrasse 11c
CH-8820 Wädenswil



1:100



3.Obergeschoss
Treppenhaus C

* Flächenberechnung nach VZI-Deklaration inkl. Bad / WC / Réduit und Innenwände (4.4m²), exkl. Balkone und Installationsschächte

Hangenmoos AG • Gerbestrasse 2 • CH-8820 Wädenswil

044 780 17 37 • info@hangenmoos.ch • www.hangenmoos.ch