

AM EICHBERG

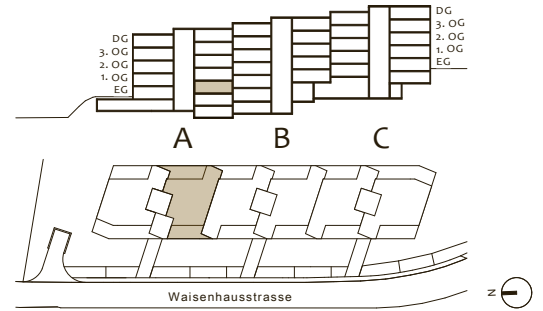
Familien | Wohnen am Zürichsee

GRÖSSE: 3.5-Zimmer

WOHNFLÄCHE*: 108.0m²

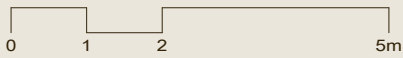
LOGGIEN: 33.1m²

- Private Waschmaschine und Tumbler in der Wohnung
- Réduit in der Wohnung
- Direkter Zugang zur Tiefgarage
- Privater Abstellraum im UG



WOHNUNG / A.0.2.

Waisenhausstrasse 11a
CH-8820 Wädenswil



1:100



Erdgeschoss
Treppenhaus A

* Flächenberechnung nach VZI-Deklaration inkl. Bad / WC / Réduit und Innenwände (3.3m²), exkl. Balkone und Installationsschächte

Hangenmoos AG • Gerbestrasse 2 • CH-8820 Wädenswil

044 780 17 37 • info@hangenmoos.ch • www.hangenmoos.ch

AM EICHBERG

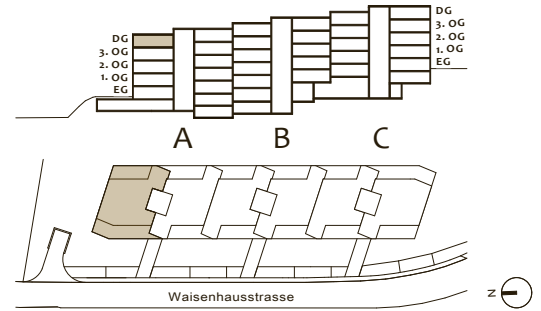
Familien | Wohnen am Zürichsee

GRÖSSE: 3.5-Zimmer

WOHNFLÄCHE*: 86.2m²

TERRASSEN: 46.0m²

- Private Waschmaschine und Tumbler in der Wohnung
- Réduit in der Wohnung
- Direkter Zugang zur Tiefgarage
- Privater Abstellraum im UG



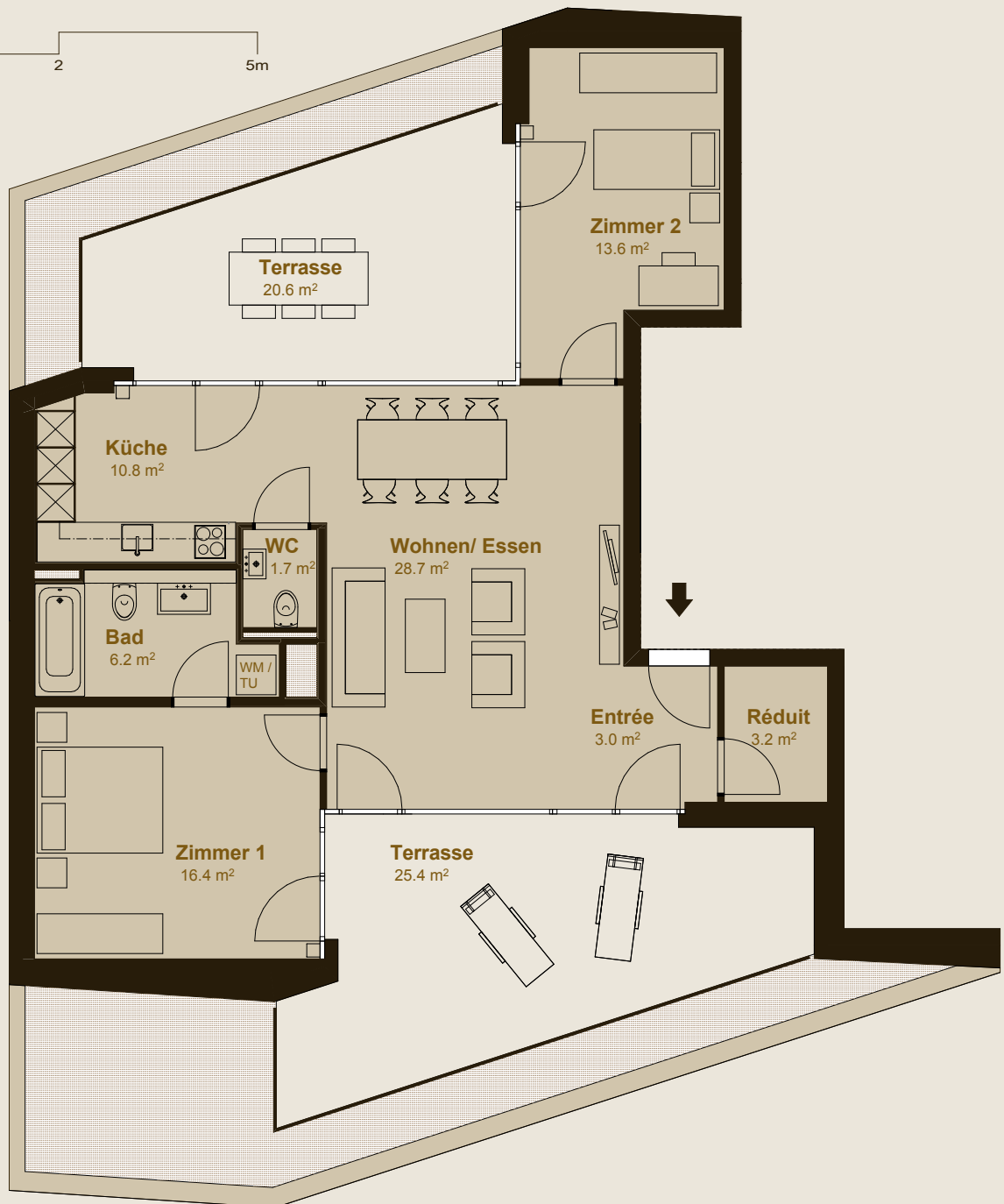
WOHNUNG / A.4.1

Waisenhausstrasse 11a
CH-8820 Wädenswil



0 1 2 5m

1:100



Dachgeschoss
Treppenhaus A

* Flächenberechnung nach VZI-Deklaration inkl. Bad / WC / Réduit und Innenwände (2.6m²), exkl. Balkone und Installationsschächte

Hangenmoos AG • Gerbestrasse 2 • CH-8820 Wädenswil

044 780 17 37 • info@hangenmoos.ch • www.hangenmoos.ch

AM EICHBERG

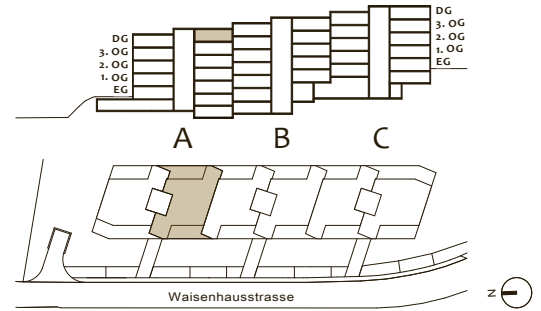
Familien | Wohnen am Zürichsee

GRÖSSE: 3.5-Zimmer

WOHNFLÄCHE*: 90.2m²

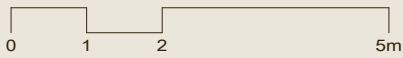
TERRASSEN: 48.0m²

- Private Waschmaschine und Tumbler in der Wohnung
- Réduit in der Wohnung
- Direkter Zugang zur Tiefgarage
- Privater Abstellraum im UG

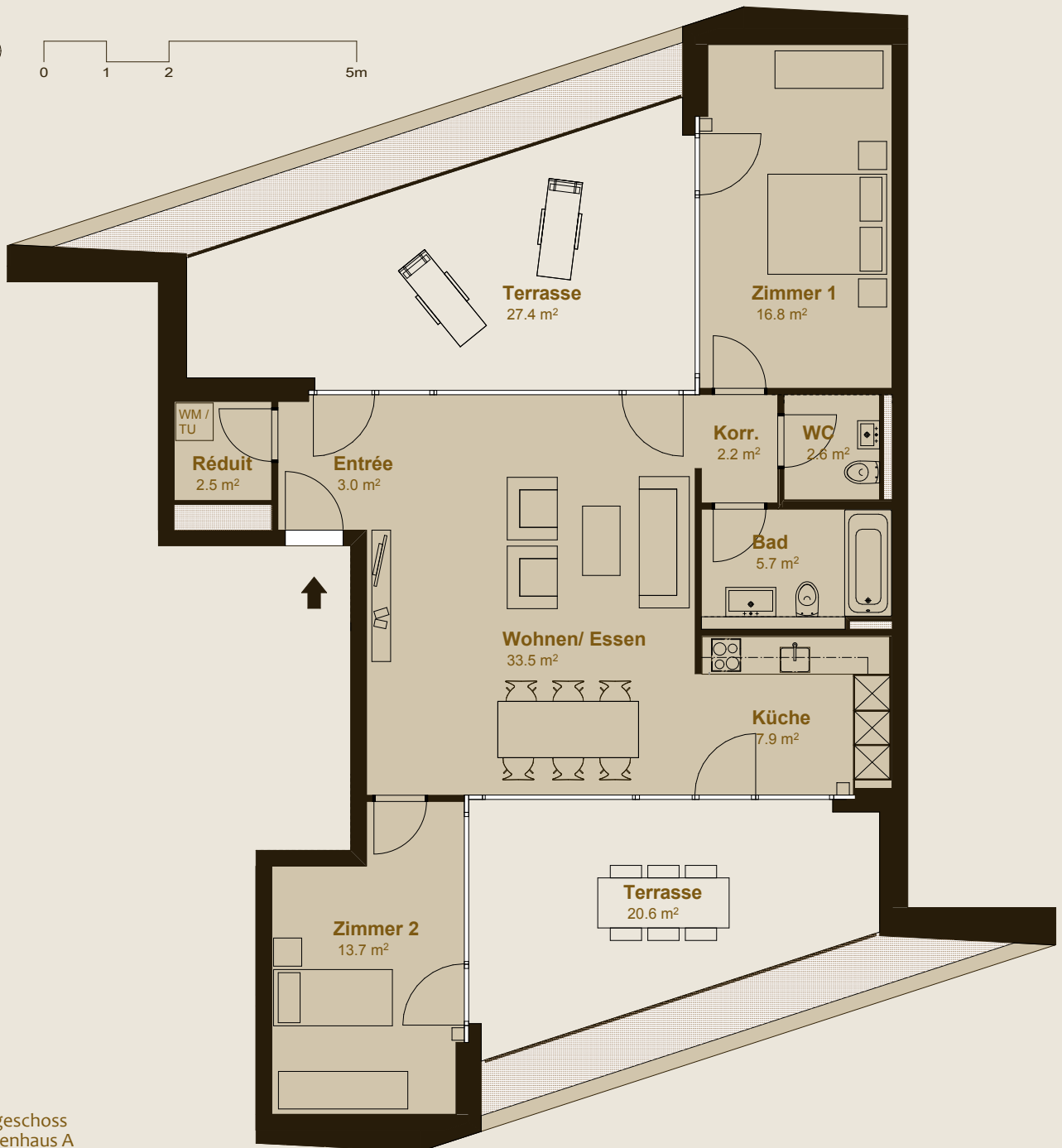


WOHNUNG / A.4.2.

Waisenhausstrasse 11a
CH-8820 Wädenswil



1:100



Dachgeschoss
Treppenhaus A

* Flächenberechnung nach VZI-Deklaration inkl. Bad / WC / Réduit und Innenwände (2.3m²), exkl. Balkone und Installationsschächte

Hangenmoos AG • Gerbestrasse 2 • CH-8820 Wädenswil

044 780 17 37 • info@hangenmoos.ch • www.hangenmoos.ch

AM EICHBERG

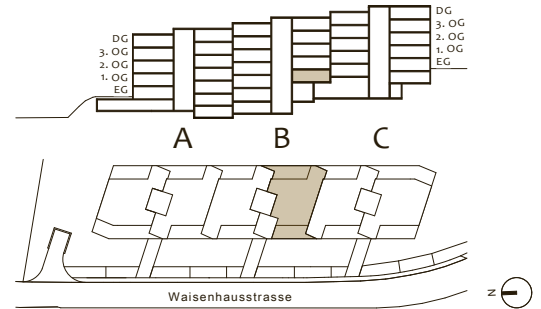
Familien | Wohnen am Zürichsee

GRÖSSE: 3.5-Zimmer

WOHNFLÄCHE*: 108.0m²

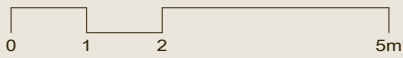
LOGGIEN: 33.1m²

- Private Waschmaschine und Tumbler in der Wohnung
- Réduit in der Wohnung
- Direkter Zugang zur Tiefgarage
- Privater Abstellraum im UG



WOHNUNG / B.0.2.

Waisenhausstrasse 11b
CH-8820 Wädenswil



1:100



Erdgeschoss
Treppenhaus B

* Flächenberechnung nach VZI-Deklaration inkl. Bad / WC / Réduit und Innenwände (3.3m²), exkl. Balkone und Installationsschächte

Hangenmoos AG • Gerbestrasse 2 • CH-8820 Wädenswil

044 780 17 37 • info@hangenmoos.ch • www.hangenmoos.ch

AM EICHBERG

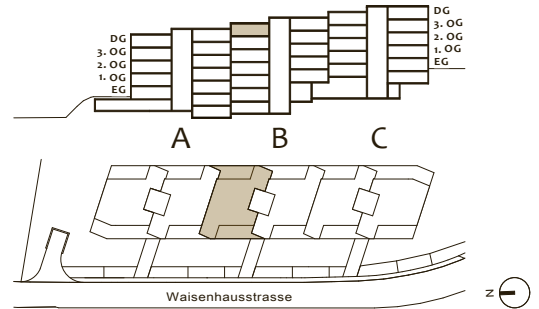
Familien | Wohnen am Zürichsee

GRÖSSE: 3.5-Zimmer

WOHNFLÄCHE*: 90.2m²

TERRASSEN: 48.0m²

- Private Waschmaschine und Tumbler in der Wohnung
- Réduit in der Wohnung
- Direkter Zugang zur Tiefgarage
- Privater Abstellraum im UG

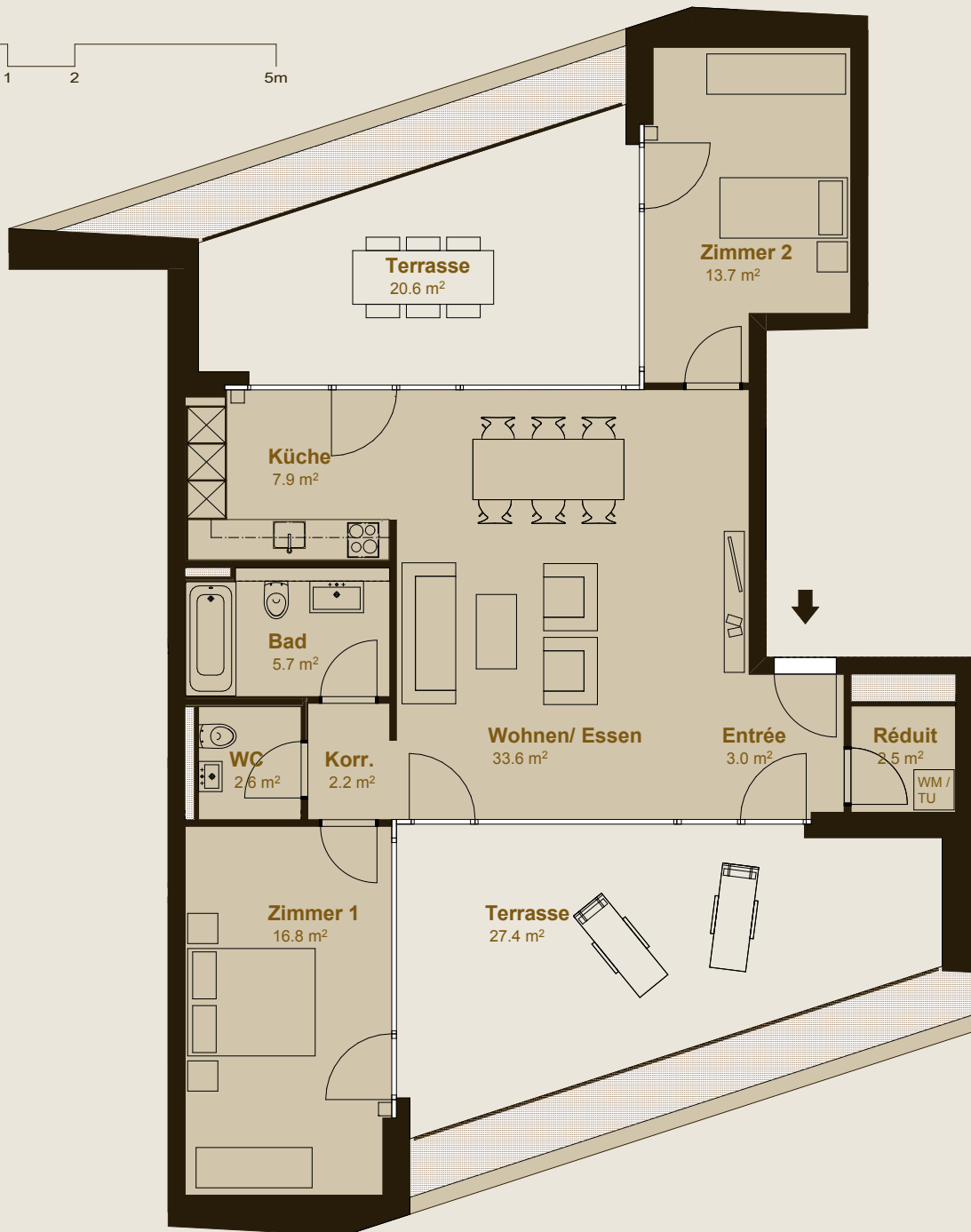


WOHNUNG / B.4.1

Waisenhausstrasse 11b
CH-8820 Wädenswil



1:100



Dachgeschoss
Treppenhaus B

* Flächenberechnung nach VZI-Deklaration inkl. Bad / WC / Réduit und Innenwände (2.2m²), exkl. Balkone und Installationsschächte

Hangenmoos AG • Gerbestrasse 2 • CH-8820 Wädenswil

044 780 17 37 • info@hangenmoos.ch • www.hangenmoos.ch

AM EICHBERG

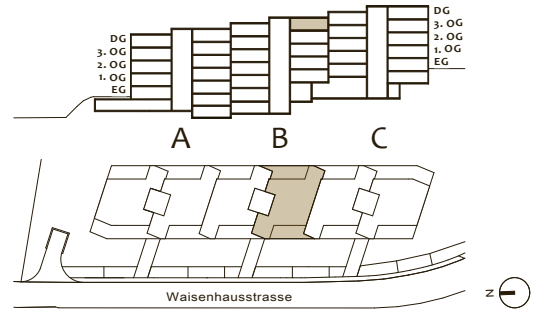
Familien | Wohnen am Zürichsee

GRÖSSE: 3.5-Zimmer

WOHNFLÄCHE*: 90.2m²

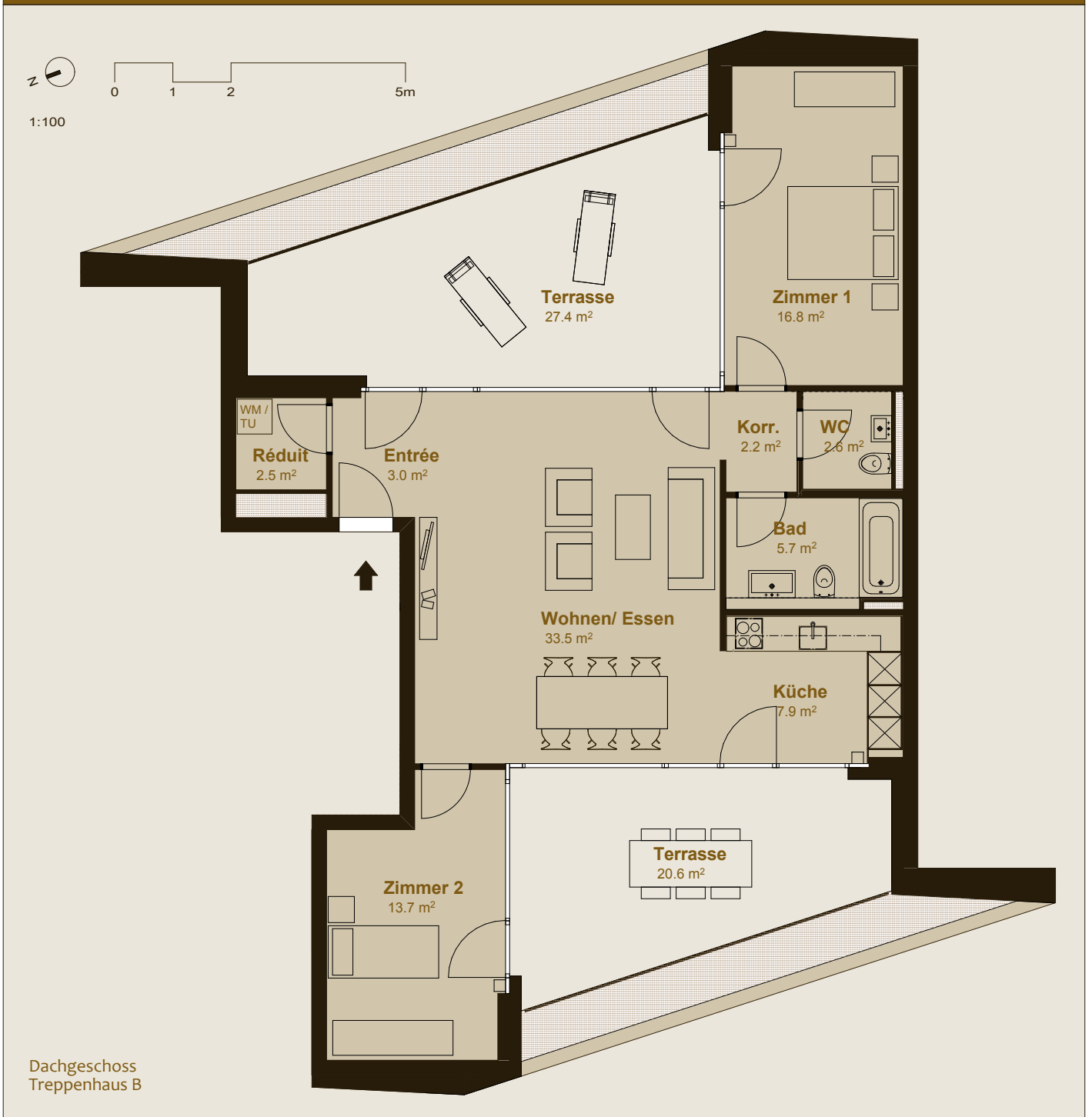
TERRASSEN: 48.0m²

- Private Waschmaschine und Tumbler in der Wohnung
- Réduit in der Wohnung
- Direkter Zugang zur Tiefgarage
- Privater Abstellraum im UG



WOHNUNG / B.4.2.

Waisenhausstrasse 11b
CH-8820 Wädenswil



* Flächenberechnung nach VZI-Deklaration inkl. Bad / WC / Réduit und Innenwände (2.3m²), exkl. Balkone und Installationsschächte

Hangenmoos AG • Gerbestrasse 2 • CH-8820 Wädenswil

044 780 17 37 • info@hangenmoos.ch • www.hangenmoos.ch

AM EICHBERG

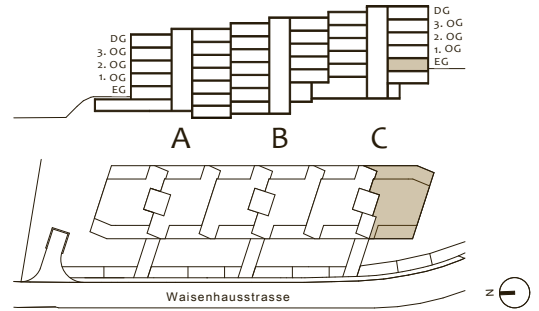
Familien | Wohnen am Zürichsee

GRÖSSE: 3.5-Zimmer

WOHNFLÄCHE*: 116.5m²

LOGGIEN: 29.6m²

- Private Waschmaschine und Tumbler in der Wohnung
- Réduit in der Wohnung
- Direkter Zugang zur Tiefgarage
- Privater Abstellraum im UG



WOHNUNG / C.0.2

Waisenhausstrasse 11c
CH-8820 Wädenswil



* Flächenberechnung nach VZI-Deklaration inkl. Bad / WC / Réduit und Innenwände (4.1m²), exkl. Balkone und Installationsschächte

Hangenmoos AG • Gerbestrasse 2 • CH-8820 Wädenswil

044 780 17 37 • info@hangenmoos.ch • www.hangenmoos.ch

AM EICHBERG

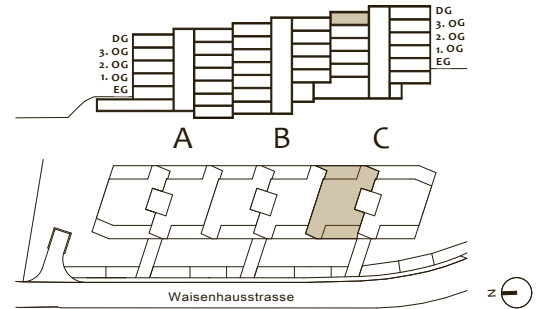
Familien | Wohnen am Zürichsee

GRÖSSE: 3.5-Zimmer

WOHNFLÄCHE*: 90.2m²

TERRASSEN: 48.0m²

- Private Waschmaschine und Tumbler in der Wohnung
- Réduit in der Wohnung
- Direkter Zugang zur Tiefgarage
- Privater Abstellraum im UG



WOHNUNG / C.4.1

Waisenhausstrasse 11c
CH-8820 Wädenswil



1:100



Dachgeschoss
Treppenhaus C

* Flächenberechnung nach VZI-Deklaration inkl. Bad / WC / Réduit und Innenwände (2.2m²), exkl. Balkone und Installationsschächte

Hangenmoos AG • Gerbestrasse 2 • CH-8820 Wädenswil

044 780 17 37 • info@hangenmoos.ch • www.hangenmoos.ch

AM EICHBERG

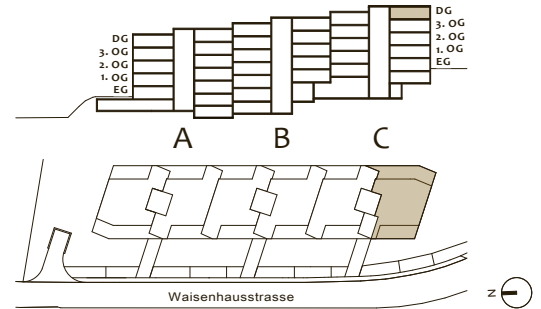
Familien | Wohnen am Zürichsee

GRÖSSE: 3.5-Zimmer

WOHNFLÄCHE*: 85.9m²

TERRASSEN: 46.0m²

- Private Waschmaschine und Tumbler in der Wohnung
- Réduit in der Wohnung
- Direkter Zugang zur Tiefgarage
- Privater Abstellraum im UG

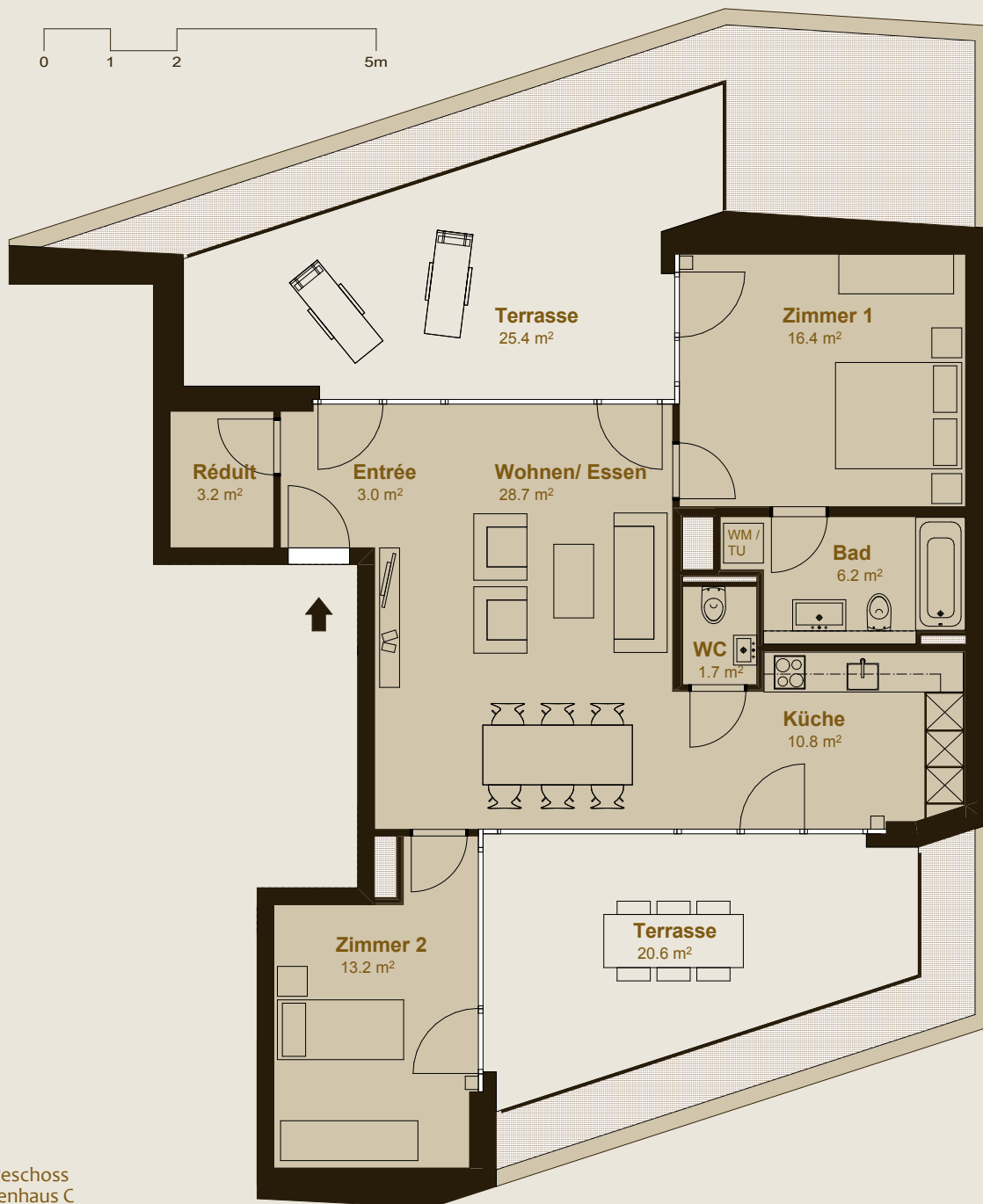


WOHNUNG / C.4.2

Waisenhausstrasse 11c
CH-8820 Wädenswil



1:100



Dachgeschoss
Treppenhaus C

* Flächenberechnung nach VZI-Deklaration inkl. Bad / WC / Réduit und Innenwände (3.6m²), exkl. Balkone und Installationsschächte

Hangenmoos AG • Gerbestrasse 2 • CH-8820 Wädenswil

044 780 17 37 • info@hangenmoos.ch • www.hangenmoos.ch